

Sekretariat
 P. Jänicke / T. Karen /
 S. Lüttmann / L. Rubin

**Öffentlichkeitsarbeit /
 Homepage**
 R. Thöle

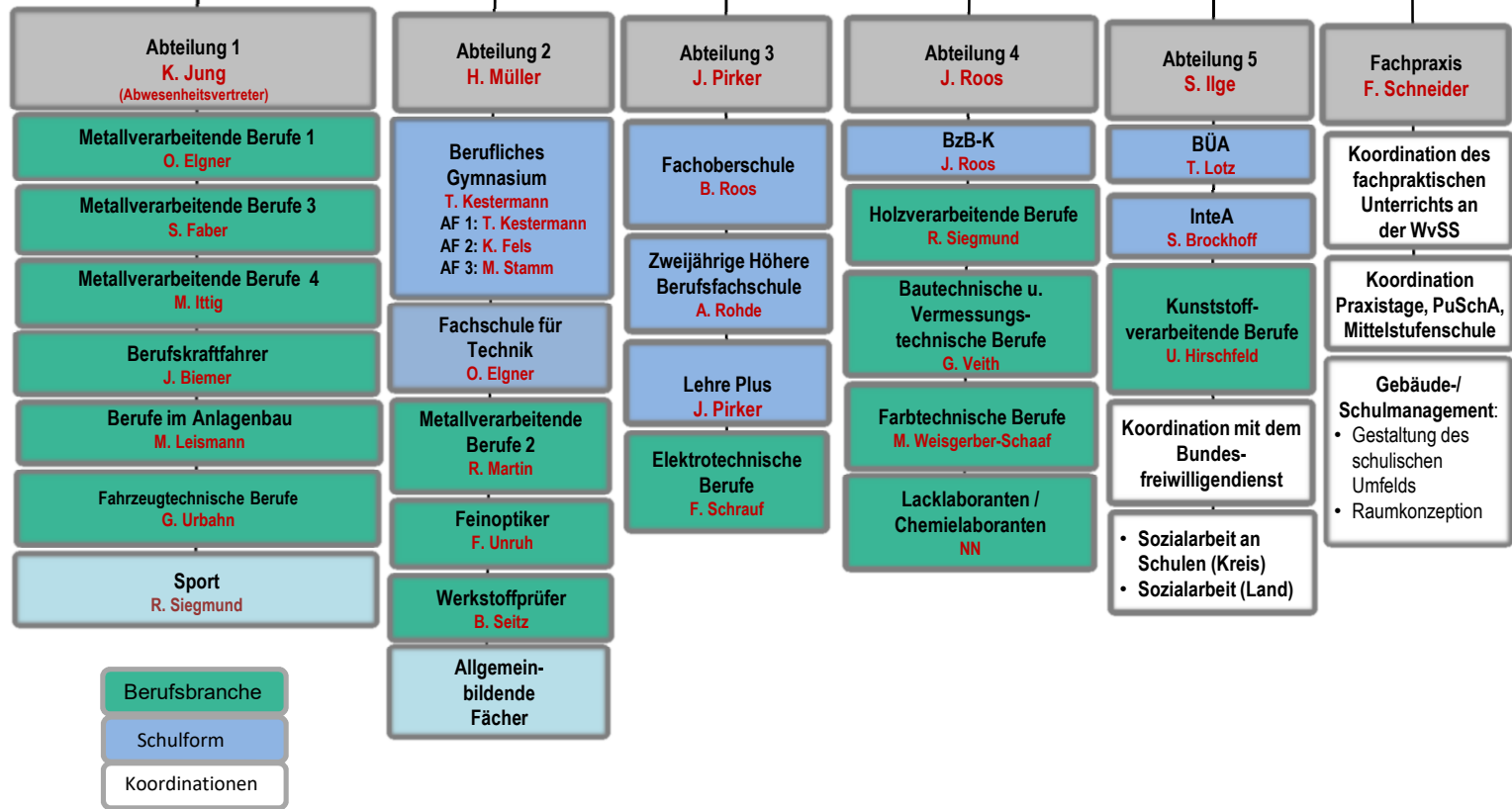
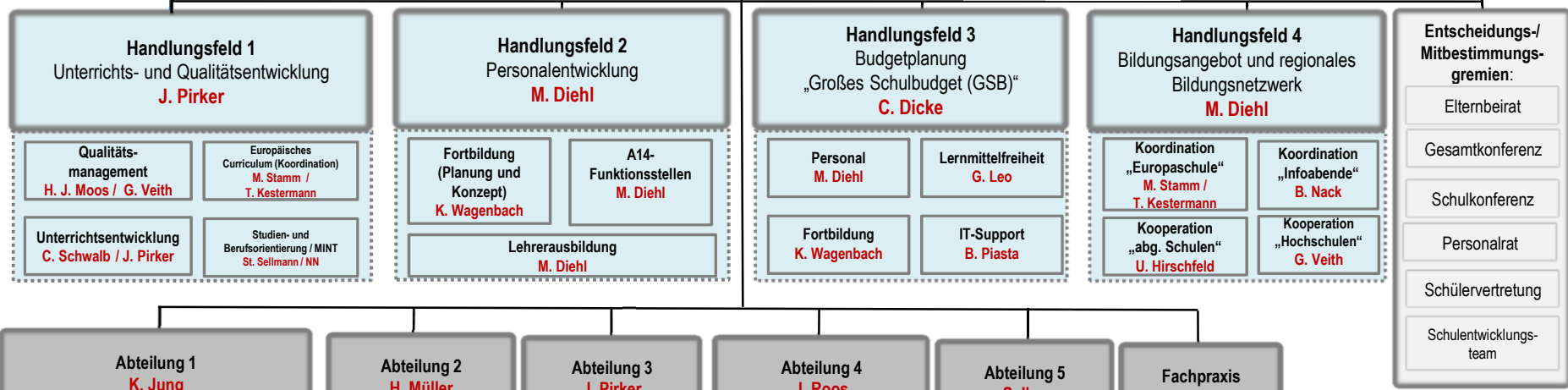
Schulleiter:
M. Diehl

Stellvertretender Schulleiter (i. K.):
C. Dicke

Koordination des internen
 Informations- und
 Beratungsnetzwerks

Koordination
 Nachteilsausgleiche LRS
 A. Bley

Schulhausverwalter
 S. Bettinger / T. Hammel



Arbeitsschutz: **A. Eisel**

Sanitätsdienst: **M. Stamm**

Vertrauenslehrkräfte: **J. Hildebrand / V. Spies**

Krisenmanagement: **J. Hildebrand**

Suchtprävention: **C. Schwalb**

Datenschutz: **P. Greilich / K. Einbrodt**

Prävention sex. Gewalt: **J. Ganse / C. Greiner**

Schulseelsorge: **U. Ferber**