

## Die Beratungslehrer stellen sich vor

Beratungslehrer stehen allen an Schule beteiligten Personen, (Schülerinnen und Schüler, Auszubildende, Eltern und Lehrer) als Ansprechpartner zur Verfügung. Durch die jeweilige Funktion sind die Schwerpunkte der Beratung unterschiedlich, wir arbeiten als Team zusammen und sind in unserer Arbeit eng vernetzt. Wir pflegen auch außerschulische Kontakte und sind Vermittler.



## Erziehungshilfelehrerin:



**Andrea Bley**  
Raum 302, Tel.Nr.:37802-130  
Schülerinnen und Schüler mit  
sonderpädagogischem Förderbedarf  
E-Mail: [a.bley@werner-von-siemens.de](mailto:a.bley@werner-von-siemens.de)

## Sozialpädagogin Sozialarbeit an Schulen/InteA (GWAB)



**Tanja Lesch**  
Raum 032, Tel. Nr.:390500  
für Schülerinnen und Schüler der Schulformen InteA  
E-Mail: [tanja.lesch@gwab.de](mailto:tanja.lesch@gwab.de)

## Sozialpädagoge (Trainingsraum):



**Axel Nöring**  
Raum 156, Tel.Nr.:37802-156  
Bearbeitung von Unterrichtsstörungen  
E-Mail: [a.noering@werner-von-siemens.de](mailto:a.noering@werner-von-siemens.de)

## Schulseelsorge:

---



**Sven Seuthe**

Raum 143

Sprechzeiten: Dienstag 11.15 Uhr - 13.15 Uhr  
Donnerstag 9.20 Uhr - 11.20 Uhr  
und nach Vereinbarung

**Schulseelsorge** in Kooperation mit den  
Evangelischen Kirchenkreisen Braunfels und  
Wetzlar und der Evang. Kirche im Rheinland  
E-Mail: [s.seuthe@werner-von-siemens.de](mailto:s.seuthe@werner-von-siemens.de)

## Vertrauenslehrer seit 2018/19 bis 2019/20:

---

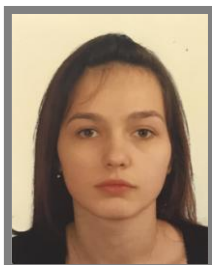


**Volker Spies** und **Jens Hildebrand**

E-mail: [v.spies@werner-von-siemens.de](mailto:v.spies@werner-von-siemens.de)  
[j.hildebrand@werner-von-siemens.de](mailto:j.hildebrand@werner-von-siemens.de)

## QuABB (Qualifizierte berufspädagogische Ausbildungsbegleitung in Berufsschule und Betrieb)

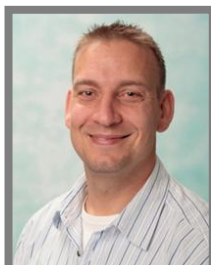
---



**Edona Krcmari**



**Jörg Biemer**



**Ulrich  
Hirschfeld**



**Martin  
Weissgerber  
-Schaaf**



**Gunnar Veith**

Raum 032, Tel. Nr.: 390501  
E-Mail: [edona.krcmari@gwab.de](mailto:edona.krcmari@gwab.de)

## Mediation und Streitschlichtung:

---



**Matthias Backofen**

E-Mail: [m.backofen@werner-von-siemens.de](mailto:m.backofen@werner-von-siemens.de)

## Suchtprävention:

---



**Carina Philipps**

E-Mail: [c.philipps@werner-von-siemens.de](mailto:c.philipps@werner-von-siemens.de)

## Ansprechpartner/in zur Prävention von sexueller Gewalt:

---



**Claudia Greiner und Johannes Ganse**

E-Mail: [c.greiner@werner-von-siemens.de](mailto:c.greiner@werner-von-siemens.de)  
[j.ganse@werner-von-siemens.de](mailto:j.ganse@werner-von-siemens.de)

Beratungsanlässe an der Werner-von-Siemens Schule in Wetzlar:  
Um die Bandbreite möglicher Beratungsanlässe zu veranschaulichen, stellen wir hier einige vor, die sich vorwiegend auf die Schüler- oder Auszubildendenebene beziehen:

#### *Individuelle Beratung zum Thema Sucht*

Zum Erwachsen werden und Erwachsen sein gehört ein verständiger Umgang mit Suchtmitteln, aber wo ist die Grenze? Hier ist bei auftretenden Fragen der **Beratungslehrer Suchtprävention** eine qualifizierte erste Anlaufstelle.

#### *Individuelle Verhaltensauffälligkeiten*

Warum falle ich häufiger unangenehm in der Klasse auf als meine Mitschüler, liegt es an meinem Lehrer oder doch an mir? Welche Auswirkungen hat das auf mich und auf meine Noten? Fühle ich mich ungerecht behandelt? Werde ich von meinen Mitschülern gemobbt, wo fängt Mobbing eigentlich an? In der Schule läuft es nicht so recht und zu Hause auch nicht, was kann ich tun, welche Hilfen gibt es? Bei solchen Fragen ist die **Vertrauenslehrerin** oder **Vertrauenslehrer** eine kompetente Anlaufstelle



#### *Sonderpädagogischer Förderbedarf*

Die **Erziehungshilfelehrkraft** ist zuständig für Schülerinnen und Schüler, die einen sonderpädagogischen Förderbedarf im Bereich der Erziehungshilfe haben oder die ganz einfach auf Grund ihrer Probleme im sozialen Bereich und im Verhaltensbereich Schwierigkeiten haben, den schulischen Anforderungen zu folgen. Die Erziehungshilfearbeit geschieht in Zusammenarbeit mit den betreffenden Schülern, den unterrichtenden Lehrern, dem Sozialpädagogen und den Eltern bzw. den Erziehungsberechtigten. Nach Bedarf und Absprache mit den beteiligten Personen können weitere Unterstützungssysteme herangezogen werden z.B. Jugendhilfe, Erziehungsberatungsstellen, Schulpsychologie etc.



#### *Sozialpädagogische Förderung*

Was kommt nach der Schule, wie komme ich zu einer Ausbildungsstelle, wie kann ich mein Leben sinnvoller und zielgerichteter gestalten, wer hilft mir bei der Flut von Anträgen?

#### *Verminderung der Ausbildungsabbrüche*

In meiner Berufsausbildung läuft es zur Zeit nicht mehr so rund, ich glaube ich muss was tun, nur was? Eigentlich muss ich doch froh sein einen Ausbildungsplatz zu haben, aber ob ich das die ganze Ausbildungszeit durchhalte? Bei solchen Fragen nicht lange warten sondern möglichst bald ein Gespräch mit einem der **Berater QuABB** suchen, wir kümmern uns gerade um solche Probleme.

#### *Schulseelsorge*

ist ein von der evangelischen Kirche und der Werner-von-Siemens-Schule getragenes Angebot an Menschen und Gruppen in der Schule. Sie geht über den Unterricht hinaus und nimmt die Anliegen derer auf, die das Gespräch suchen.

Seelsorge steht im seelsorglichen Einzelgespräch unter dem besonderen Schutz von absoluter Verschwiegenheit.

Seelsorge an Schulen ist überkonfessionell und je nach Bedarf interkulturell, sie erwartet keine Gegenleistungen. Sie erweitert so das bestehende schulische Beratungsangebot.

Als evangelischer Pfarrer und Religionslehrer bietet Herr Ferber neben der oben beschriebenen Einzelfall- und Konfliktberatung auch seelsorgerliche Gespräche in Glaubens- und Gewissenfragen an.

### **Und außerdem:**

Förderung von Einzelnen und Schülergruppen, zum Beispiel:

- Das Lernen lernen
- Feedback
- Mediation

Weitere Tätigkeitsbereiche, u.a.:

- Erlebnispädagogik
- Gezielte Begleitung beim Übergang in Ausbildung

### **Die Praxis**

In der Praxis unserer Schule sieht es so aus, dass sich Schüler, Auszubildende, Eltern und Lehrer mit den verschiedensten Problemstellungen an uns wenden. In Gesprächen versuchen wir dann, den oder die Ratsuchende zu unterstützen, das Problem deutlicher zu fassen und Lösungs- und Handlungsmöglichkeiten zu entwickeln. Dies kann in einem oder mehreren Gesprächen erfolgen, so wie es der Ratsuchende wünscht und benötigt.

Wir versuchen zu bewirken, dass der oder die Ratsuchende aktiv an dem Problemlösungsprozess mitwirkt. Dabei verstehen wir uns auch als mögliche Vermittler an außerschulische Beratungsstellen.



### **Vertraulichkeit**

Grundsätzlich sind alle Gespräche, die wir als Beratungslehrer führen, absolut vertraulich, es sei denn, der oder die Ratsuchende entbindet uns aus verschiedenen Gründen von der Schweigepflicht.



### **Kontaktaufnahme**

Es gibt verschiedene Möglichkeiten, den Kontakt mit uns aufzunehmen: Sie können sich jederzeit persönlich in der Schule, per email oder telefonisch über das Schulsekretariat (06441- 3 78 02-0) an uns wenden (sofern wir nicht erreichbar sind, werden wir Sie zurückrufen).